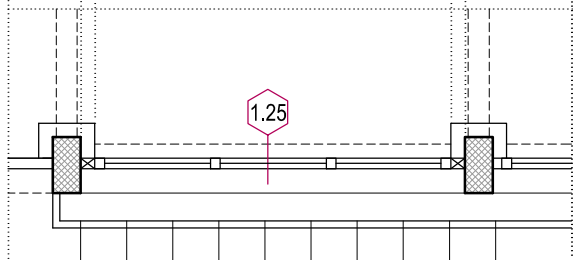
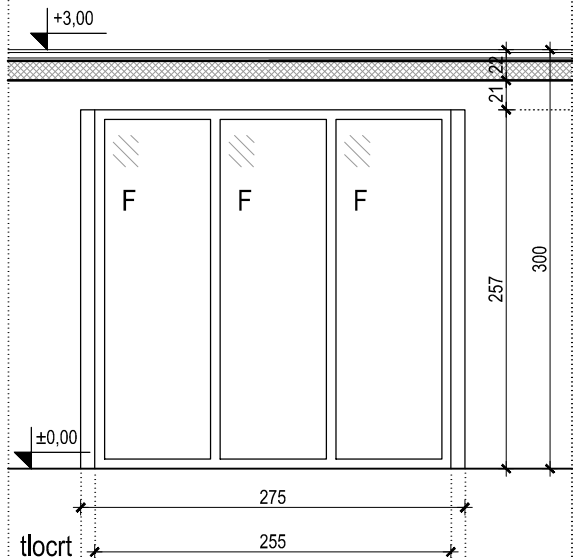
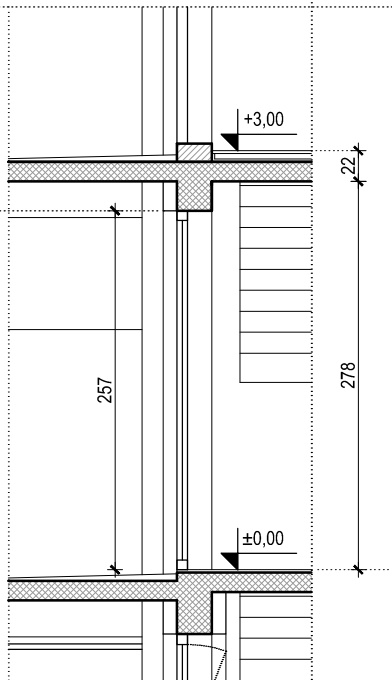


1.25 Zidarski otvor 275x257 cm

pogled



presjek - prizemlje



TD: 42/15-IZV

NADOGRADNJA I DOGRADNJA
STUDENTSKOG DOMA BRUNO BUŠIĆ, Split

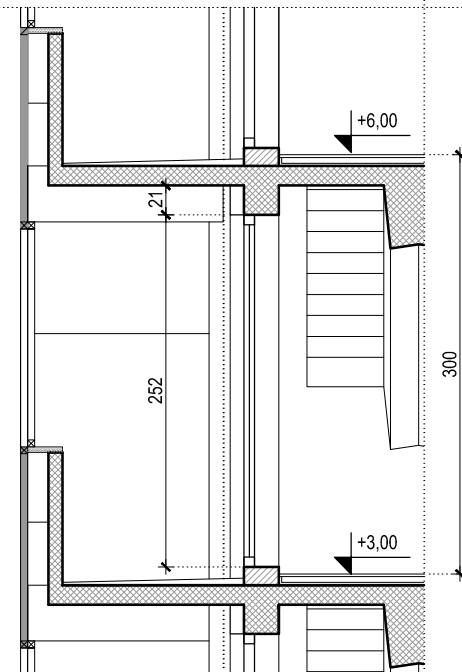
arhitektonskibiroantekuzmanić d.o.o. Split
Trg M. Pavlinovića 1, Split T: 021 332 533 F: 021 332 532
E: ab.ak@inet.hr www.antekuzmanic-arhitekt.hr

M 1:50

HEME ALUMINIJA

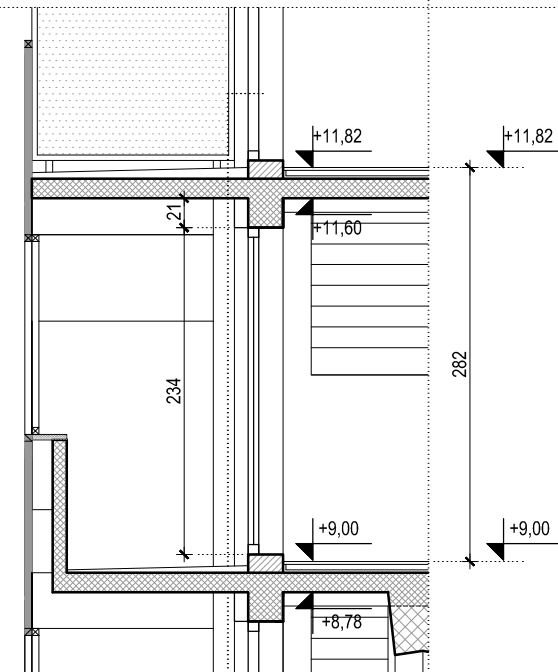
1.25* Zidarski otvor 275x252 cm

presjek - 1. 2. i 4. kat



1.25** Zidarski otvor 275x234 cm

presjek - 3. kat



Izrada, isporuka i ugradnja vanjske fiksne trodjelne, ostakljene stijene na stubištu /sjever/. Okviri su od aluminijskih profila sa prekidom toplinskog mosta, završne obrade bojano sistemom cromatizacije (plastifikacija) u boji "punto grigo". Za zatvaranje termoizolacije bočno izvesti Al profil - masku. Ostakljenje izolirajućim float IZO staklom, s jednim unutarnjim staklom niske emisije (Low-E obloge), 6+15+6 mm sa stupnjem propuštanja ukupne sunčane energije $g_L=0.6$ sa koeficijentom prolaza topline cijelog otvora uključivo okvir najviše $U=1.6$ w/m²K. Stakla su lamistal (3+3 mm) sa folijom protiv raspršivanja. Suha ugradnja sa poliuretanskom pjenom i ankerima sa obaveznim zaptivanjem obodnih spojeva sa trajnoelastičnim kitom i pokrivanje završnim pokrovnim profilom. Jediničnom cijenom obuhvatiti izradu radioničkog nacрта, sav spojni, pričvrtni i zaptivni materijal kao i potreban propisani okov. Sve izvesti u skladu sa šemama iz izvedbenog projekta, te dogovorima i odobrenjima glavnog projektanta. Mjere obavezno provjeriti na objektu. Obračun po komadu kompletno ugrađene stijene dovedene do pune funkcionalnosti. Maksimalni koeficijent prolaza topline za sva ostakljenja $U=1.1$ W/m²K.

HEMA 1.25 dim.zid.otvora 275 x257 cm (prizemlje)
HEMA 1.25* dim.zid.otvora 275 x252 cm (1. 2. i 4. kat)
HEMA 1.25** dim.zid.otvora 275 x234 cm (3. kat)

kom. 2
kom. 5
kom. 2

N A P O M E N A:

IZVOĐAČ JE DUŽAN PRIJE IZVEDBE NAPRAVITI RADIONIČKE NACRTE I ZAJEDNO SA SVIM DETALJIMA ISHODITI OVJERU ISTIH OD PROJEKTANTA, A SVE MJERE JE DUŽAN KONTROLIRATI NA LICU MJESTA!